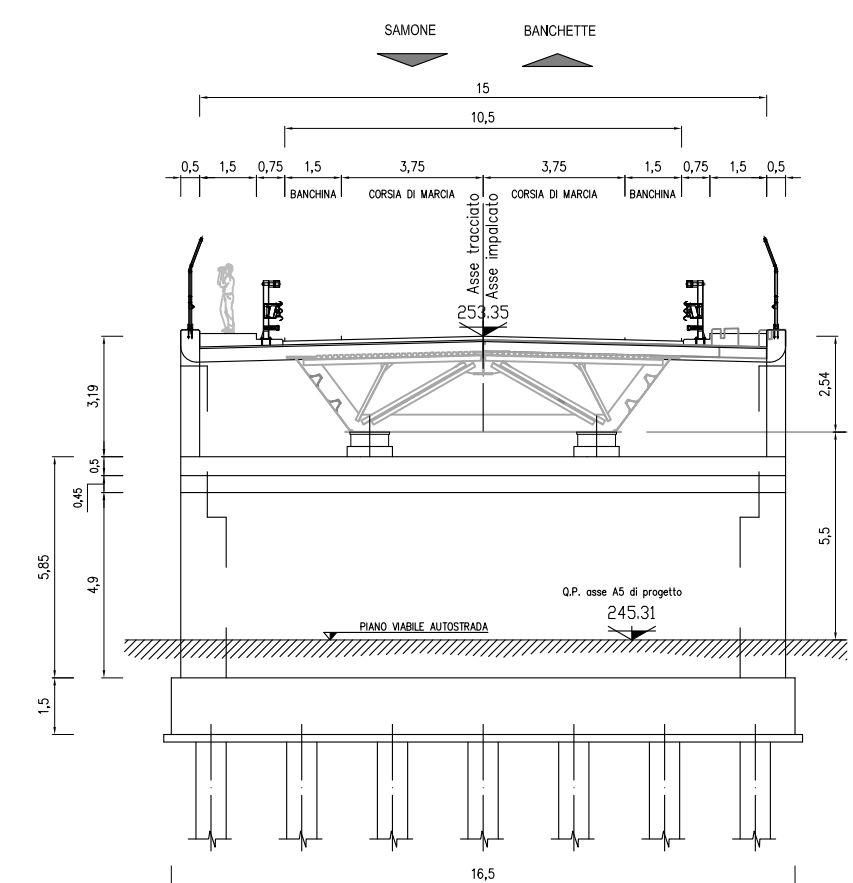
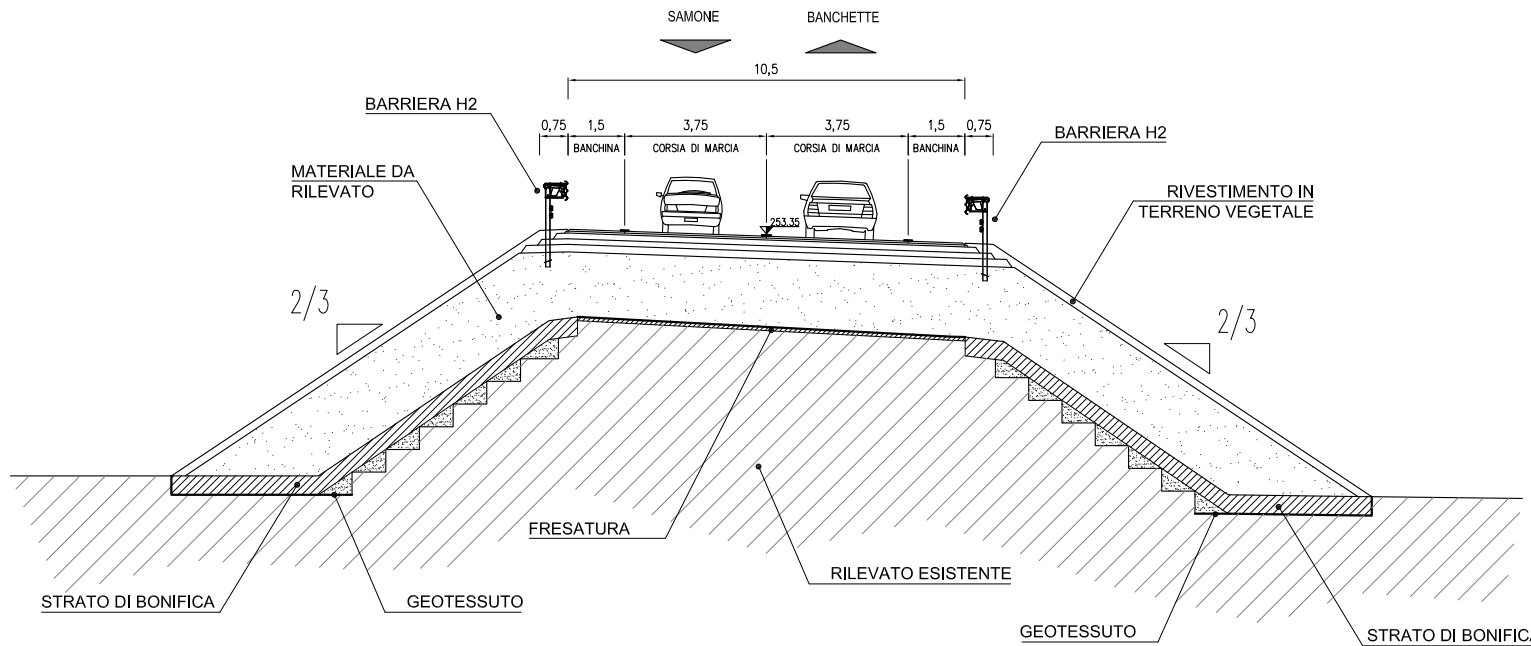


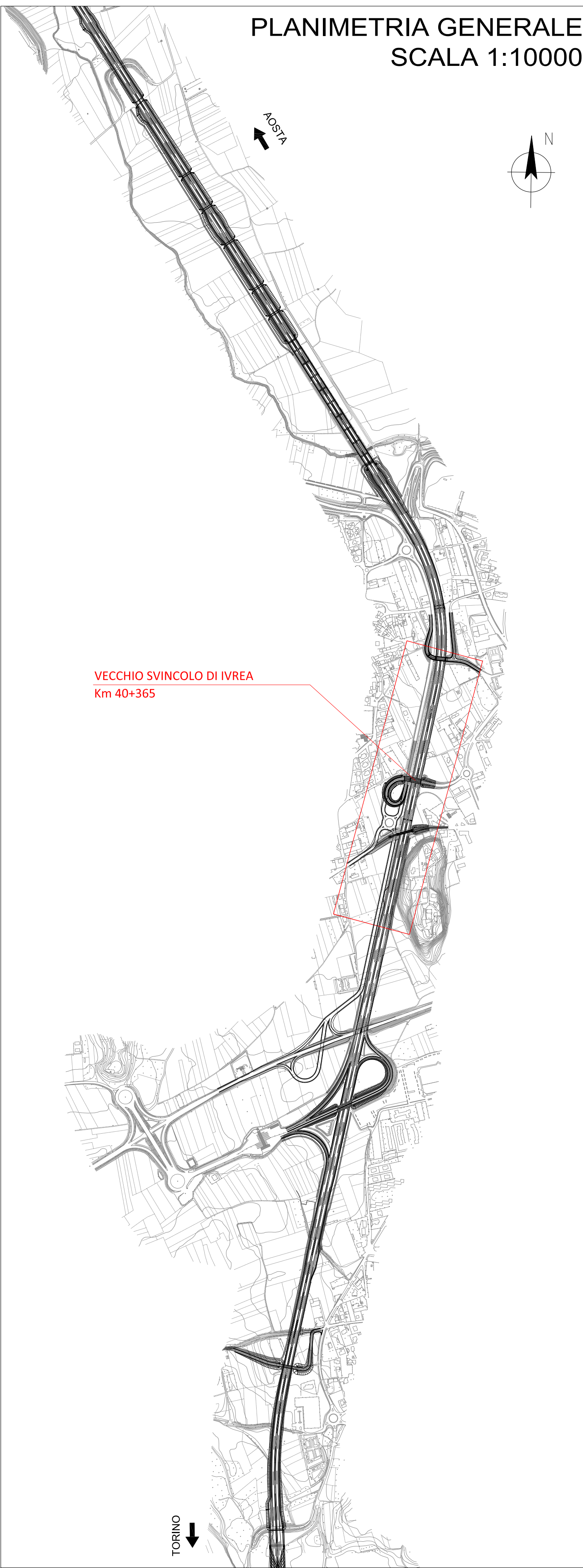
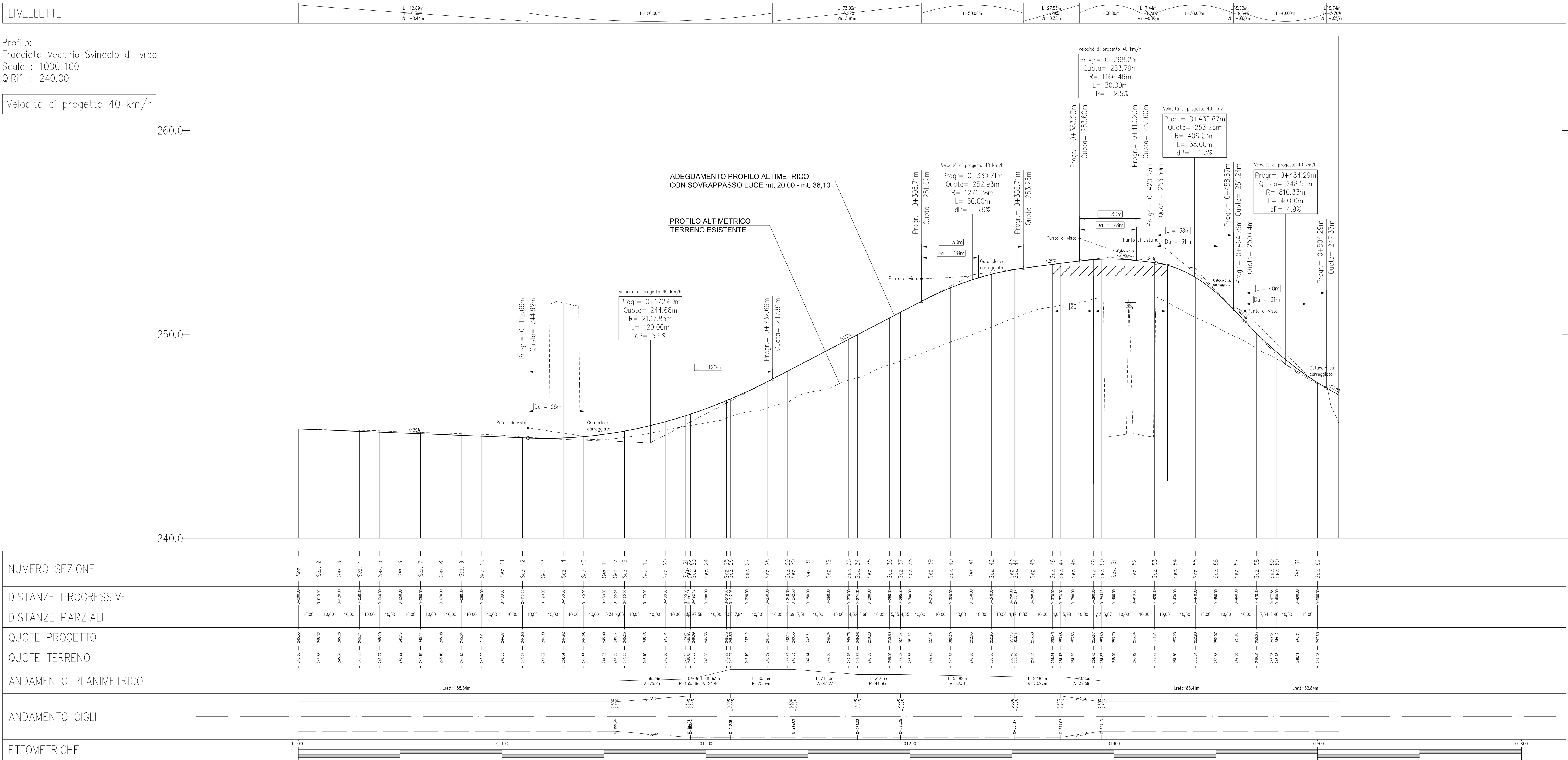
SEZIONE TRASVERSALE A - A SCALA 1:200



SEZIONE TRASVERSALE B - B  
CATEGORIA "C2" EXTRAURBANA SECONDARIA  
SCALA 1:200



PROFILO LONGITUDINALE SCALA 1:1000 / 1:100



TORINO - IVREA - QUINCINETTO  
IVREA - SANTHIA'  
SISTEMA AUTOSTRADALE  
TANGENZIALE DI TORINO

ATAVA

Amministratore Delegato  
Dott. Ing. LUIGI CRESTA

AUTOSTRADA A4/A5 - A5 TORINO QUINCINETTO  
IVREA SANTHIA'

NODO IDRAULICO DI IVREA  
2° FASE DI COMPLETAMENTO

PROGETTO DEFINITIVO

STRADA COMUNALE VECCHIO SVINCOLO DI IVREA  
AL KM 40+365 - DISEGNO DI INSIEME

IL PROGETTISTA	REDATTO	CONTROLLATO	APPROVATO
ATAVA ENGINEERING F. Racca	ATAVA ENGINEERING F. Racca	ATAVA ENGINEERING F. Racca	ATAVA ENGINEERING V. Palmisano
DATA GIUGNO 2012	REVISIONE	DATA	
SCALA VARIE			
Il Direttore Tecnico Dott. Ing. ROBERTO PETRALI ordine degli Ingegneri di Milano n° 14638	UFFICIO	COMMISSIONE	W PROGETTO FASE ARRETRAMENTO N° ELABORAZIONI REV
SSP0101A050000PDSTD501-			